

RX 60 Dati Tecnici

Carrelli elevatori elettrici

[RX 60-35 \(Plus\)/600|Li-Ion](#)

[RX 60-40 \(Plus\)|Li-Ion](#)

[RX 60-40 \(Plus\)/600|Li-Ion](#)

[RX 60-45 \(Plus\)|Li-Ion](#)

[RX 60-45 \(Plus\)/600|Li-Ion](#)

[RX 60-50 \(Plus\)|Li-Ion](#)

[RX 60-50 \(Plus\)/600|Li-Ion](#)





		STILL	STILL	STILL	STILL	STILL	STILL	STILL	STILL		
Dati caratteristici	1.1	Produttore									
	1.2	Modello		RX 60-35 (Plus)/600 Li-Ion	RX 60-40 (Plus) Li-Ion	RX 60-40 (Plus)/600 Li-Ion	RX 60-45 (Plus) Li-Ion	RX 60-45 (Plus)/600 Li-Ion	RX 60-50 (Plus) Li-Ion	RX 60-50 (Plus)/600 Li-Ion	
	1.2.1	Codice modello		6331	6332	6333	6334	6335	6336	6337	
	1.3	Comando		Elettrico	Elettrico	Elettrico	Elettrico	Elettrico	Elettrico	Elettrico	
	1.4	Tipo di guida		Conducente seduto	Conducente seduto	Conducente seduto	Conducente seduto	Conducente seduto	Conducente seduto	Conducente seduto	
	1.5	Classe di portata/carico	Q	kg	3500	4000	4000	4500	4500	4990	
	1.6	Baricentro di carico	c	mm	600	500	600	500	600	600	
	1.8	Distanza di carico	x	mm	515	515	515	515	525	525	
	1.9	Interasse	y	mm	2046	2046	2046	2046	2046	2120	
Pesi	2.1	Peso in marcia (compresa batteria)		kg	6310	6310	6582	6582	7164	7768	
	2.2	Carico assale, con carico	anteriore/posteriore	kg	8747/1063	9326/984	9512/1070	10067/1015	10453/1211	10971/1183	11475/1283
	2.3	Carico assale, senza carico	anteriore/posteriore	kg	3322/2988	3322/2988	3312/3270	3312/3270	3457/3707	3457/3707	3814/3954
Gomme/relais	3.1	Gommatura			Superelastica	Superelastica	Superelastica	Superelastica	Superelastica	Superelastica	
	3.2	Dimensione gomme	anteriori	mm	250/70-15	250/70-15	355/50-15	355/50-15	355/50-15	355/50-15	
	3.2	Dimensione gomme	posteriori	mm	200/75-9 (21x8-9)	200/75-9 (21x8-9)	200/75-9 (21x8-9)	200/75-9 (21x8-9)	200/75-9 (21x8-9)	225/75-10 (23x9-10)	
	3.5	Numero di ruote (x = motrici)	anteriore/posteriore		2x/2	2x/2	2x/2	2x/2	2x/2	2x/2	
	3.6	Larghezza carreggiata	anteriore/posteriore	b ₁₀ /b ₁₁	mm	1095/920	1095/920	1104/920	1104/920	1104/920	1104/932
	4.1	Inclinazione montante/piastra porta forche	avanti/indietro	α/β	°	7/7	7/7	7/7	7/7	7/7	7/5
Dimensioni base	4.2	Altezza del montante	retrato/esteso	h ₁ /h ₄	mm	2300/3762	2300/3762	2300/3987	2300/3987	2300/3987	2399/3887
	4.3	Sollevamento libero		h ₂	mm	160	160	160	160	160	160
	4.4	Sollevamento ¹		h ₃	mm	2980	2980	2980	2980	2980	2780
	4.7	Altezza sopra il tettuccio di protezione (variante bassa)		h ₆	mm	2336 (2241)	2336 (2241)	2333 (2243)	2333 (2243)	2333 (2243)	2348 (2253)
	4.8	Altezza sedile rispetto al conducente (variante bassa)		h ₇	mm	1345	1345	1343	1343	1342	1351
	4.12	Altezza gancio al traino		h ₁₀	mm	540/415	540/415	540/415	540/415	540/415	560/435
	4.19	Lunghezza totale		l ₁	mm	4101	4101	4101	4101	4111	4220
	4.20	Lunghezza fino al supporto delle forche		l ₂	mm	2901	2901	2901	2911	2911	3020
	4.21	Larghezza totale		b ₁	mm	1320	1320	1399	1399	1399	1399
	4.22	Dimensioni forche		s/e/l	mm	50/120/1200	50/120/1200	50/120/1200	50/120/1200	60/130/1200	60/130/1200
	4.23	Piastra porta forche in base a ISO 2328, classe/forma A, B				ISO III A	ISO III A	ISO III A	ISO III A	ISO III A	ISO III A
	4.24	Larghezza piastra porta forche		b ₃	mm	1200	1200	1200	1310	1310	1310
	4.31	Altezza libera dal suolo sotto il montante, con carico		m ₁	mm	131	129	127	126	126	125
	4.32	Altezza da terra del centro assale		m ₂	mm	145	145	144	144	144	153
	4.34.1	Larghezza delle corsie con pallet 1000 x 1200 in senso trasversale ^{3,4}		A _{st}	mm	4265	4265	4265	4265	4275	4370
	4.34.2	Larghezza delle corsie con pallet 800 x 1200 in senso longitudinale ^{3,4}		A _{st}	mm	4465	4465	4465	4475	4475	4570
	4.35	Raggio di sterzata		W _a	mm	2550	2550	2550	2550	2550	2645
	4.36	Distanza di rotazione minima		b ₁₃	mm	725	725	725	725	725	729
Dati performance	5.1	Velocità di marcia	con carico	km/h	20	20	20	20	20	20	
	5.1	Velocità di marcia	senza carico	km/h	20	20	20	20	20	20	
	5.2	Velocità di sollevamento (performance Plus*//Standard)	con carico	m	0,47//0,42	0,44//0,40	0,41//0,37	0,41//0,37	0,39//0,33	0,39//0,31	
	5.2	Velocità di sollevamento	senza carico	m/s	0,53	0,53	0,53	0,45	0,45	0,45	
	5.3	Velocità di abbassamento	con carico	m/s	0,5	0,5	0,5	0,5	0,5	0,5	
	5.3	Velocità di abbassamento	senza carico	m/s	0,5	0,5	0,5	0,5	0,5	0,5	
	5.5	Forza di trazione	con carico	N	7280	7210	7170	7030	6960	6800	6750
	5.5	Forza di trazione	senza carico	N	7750	7720	7620	7650	7520	7490	7430
	5.6	Max. forza di trazione (performance Plus*//Standard) ⁵	con carico	N	2720 // 19170	22700 // 19150	22730 // 19170	22720 // 19150	22630 // 19050	22620 // 19030	22590 // 19000
	5.6	Max. forza di trazione (performance Plus*//Standard) ⁵	senza carico	N	22460 // 19040	22460 // 19040	22690 // 19230	22690 // 19230	22660 // 19190	22660 // 19190	22560 // 19090
	5.7	Pendenza superabile	con carico	%	12,4	11,6	11	10,5	9,6	9,2	8,9
5.7	Pendenza superabile	senza carico	%	20,3	19,7	18,8	18,8	16,3	16,3	15,5	
5.8	Max. pendenza superabile (performance Plus*//Standard) ⁵	con carico	%	22,1 // 15,9	21,8 // 15,5	21,6 // 15,3	21,3 // 15	21 // 14,6	20,7 // 14,2	20,4 // 13,8	
5.8	Max. pendenza superabile (performance Plus*//Standard) ⁵	senza carico	%	28,5 // 28,5	28,5 // 28,5	28,4 // 28,4	28,4 // 28,4	28 // 28	28 // 28	27,5 // 27,5	
5.9	Tempo di accelerazione 15 m (performance Plus*//Standard)	con carico	s	5,7 // 6,8	5,8 // 6,9	5,8 // 6,9	5,9 // 7	6,1 // 7,2	6,2 // 7,3	6,3 // 7,4	
5.9	Tempo di accelerazione 15 m (performance Plus*//Standard)	senza carico	s	5,2 // 5,9	5,2 // 5,9	5,3 // 6	5,3 // 6	5,5 // 6,1	5,5 // 6,1	5,7 // 6,2	
5.10	Freno di servizio				Freno a disco ad azionamento idraulico	Freno a disco ad azionamento idraulico	Freno a disco ad azionamento idraulico	Freno a disco ad azionamento idraulico	Freno a disco ad azionamento idraulico	Freno a disco ad azionamento idraulico	
Motore elettrico	6.1	Motore di trazione, potenza S2 60 min		kW	2x11	2x11	2x11	2x11	2x11	2x11	
	6.2	Motore di sollevamento, potenza S3 al 15%		kW	25	25	25	25	25	25	
	6.3	Batteria conforme a DIN 43531/35/36 A, B, C, no			DIN 43536 A	DIN 43536 A	DIN 43536 A	DIN 43536 A	DIN 43536 A	DIN 43536 A	
	6.4	Tensione batteria	U	V	80	80	80	80	80	80	
	6.4.1	Capacità batteria	K _s	Ah	840 (-930)	840 (-930)	840 (-930)	840 (-930)	840 (-930)	840 (-930)	
	6.5	Peso batteria		kg	2178	2178	2178	2178	2178	2178	
	6.6	Consumo di energia EN 16796 (performance Plus*//Standard)		kWh/h	9,2 // 9,2	9,8 // 9,8	10,1 // 9,9	10,9 // 10,3	11,4 // 10,7	12,0 // 11,2	12,5 // 11,7
	6.7	Performance di movimentazione (performance Plus*//Standard)		t/h	258 // 236	272 // 248	272 // 248	298 // 282	298 // 282	324 // 315	324 // 315
6.8	Consumo di energia in base alla velocità di movimentazione (performance Plus*//Standard)		kWh/h	9,7 // 8,7	10,2 // 9,1	10,3 // 9,2	10,5 // 9,6	10,9 // 10,3	11,3 // 10,8	11,8 // 11,3	
Altro	10.1	Pressione di esercizio per attrezzature supplementari		bar	250	250	250	250	250	250	
	10.2	Portata olio per accessori		l	50	50	50	50	50	50	
	10.7	Livello di pressione sonora L _{paz} (sedile conducente) ²		dB(A)	66	66	66	66	66	66	
	10.7.1	Vibrazione del corpo umano: accelerazione secondo EN 13059		m/s ²	0,42	0,42	0,42	0,42	0,42	0,42	
10.8	Gancio al traino, tipo/mod. DIN			Bullone	Bullone	Bullone	Bullone	Bullone	Bullone		

¹ Il sollevamento nominale indicato considera la deformazione elastica delle gomme e le tolleranze del diametro delle stesse

² Senza cabina. Con cabina, i valori variano

³ Non si considerano le sporgenze della forca

⁴ Vale per montante telescopico, HiLo e triplex

⁵ Vale per il sistema di carrello elevatore completo

*Performance Plus = variante ad alte prestazioni

RX 60-35/50 Carrelli elevatori elettrici
Foto dei dettagli



Cabina chiusa per uso esterno in qualsiasi condizione atmosferica



Disponibilit , ottimale grazie al rapido cambio della batteria



Il montante dal profilo slim garantisce una visuale ottimale sulle forche e standard di sicurezza molto elevati



Il climatizzatore opzionale assicura una temperatura piacevole sul posto di lavoro



Lavoro senza sforzi grazie alla spaziosa postazione di lavoro del conducente



Montante telescopico per una visibilit  eccezionale in avanti



Elevata sicurezza grazie agli ampi gradini antiscivolo per un facile accesso

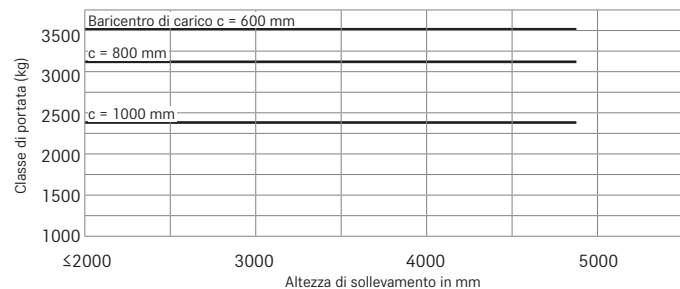


Funzionamento sicuro e intuitivo grazie al modulo di comando e al display STILL Easy Control

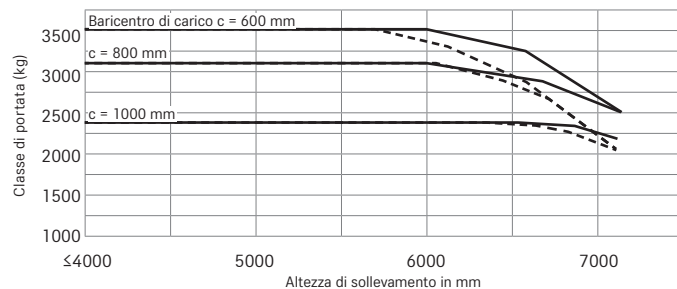
RX 60-35/50 Carrelli elevatori elettrici

Portate base

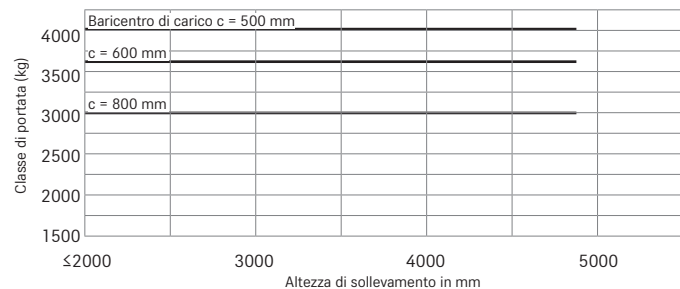
RX 60-35/600 montante telescopico/gommatura SE semplice



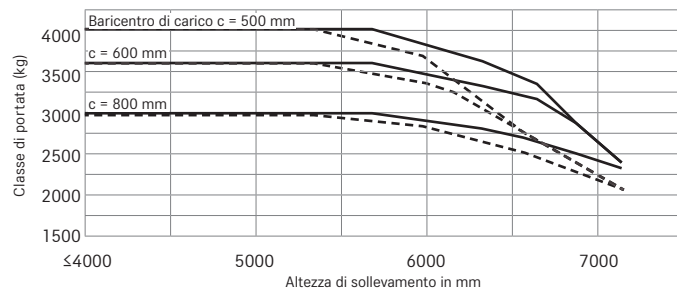
RX 60-35/600 montante triplex/gommatura SE semplice



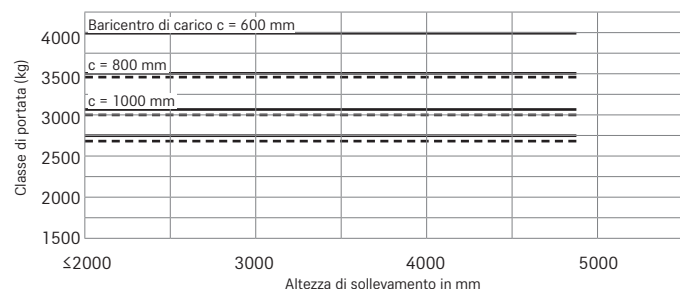
RX 60-40 montante telescopico/gommatura SE semplice



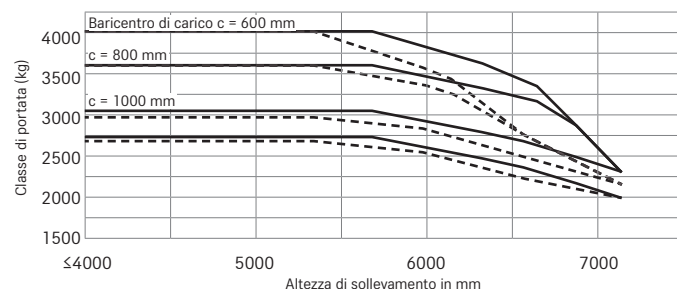
RX 60-40 montante triplex/gommatura SE semplice



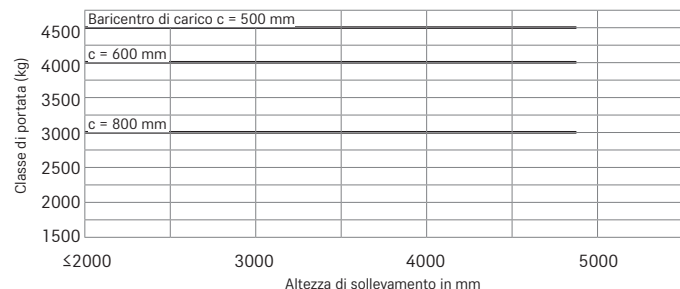
RX 60-40/600 montante telescopico/gommatura SE semplice



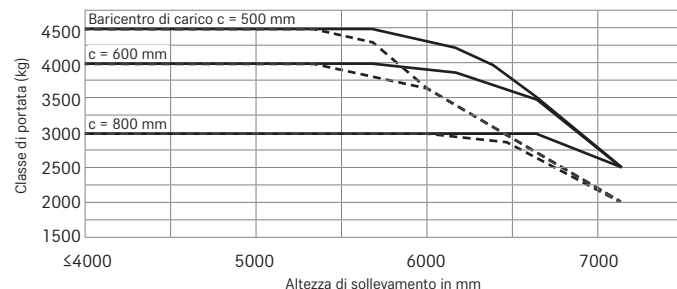
RX 60-40/600 montante triplex/gommatura SE semplice



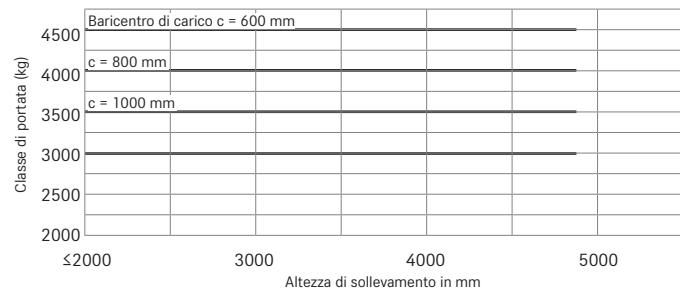
RX 60-45 montante telescopico/gommatura SE semplice



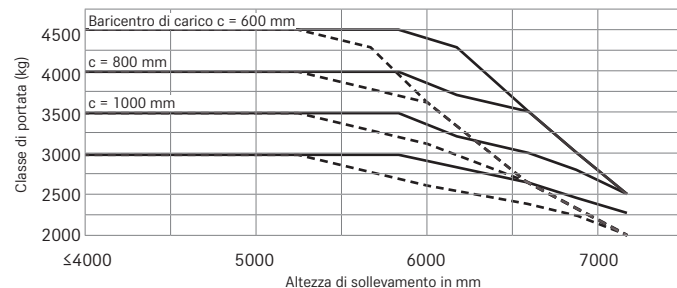
RX 60-45 montante triplex/gommatura SE semplice



RX 60-45/600 montante telescopico/gommatura SE semplice



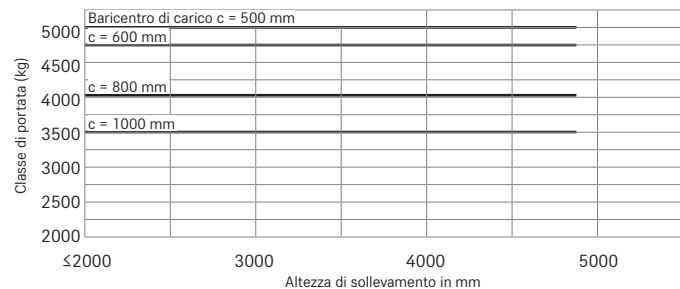
RX 60-45/600 montante triplex/gommatura SE semplice



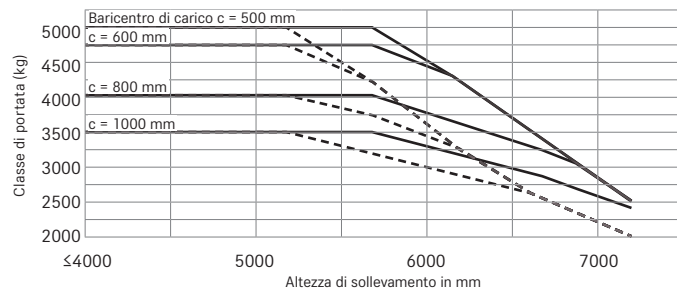
— con forche standard - - - con spostamento laterale integrato e forche standard
I valori indicati possono differire a seconda delle caratteristiche del carrello elevatoro.

RX 60-35/50 Carrelli elevatori elettrici Portate base

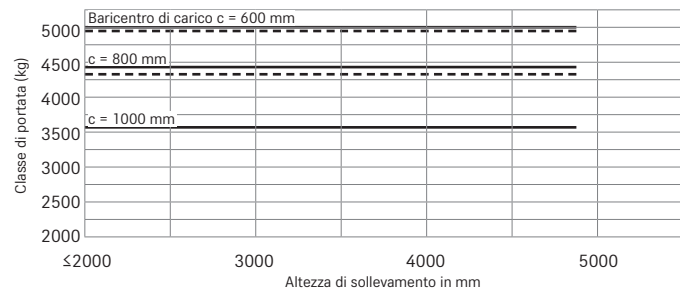
RX 60-50 montante telescopico/gommatura SE semplice



RX 60-50 montante triplex/gommatura SE semplice



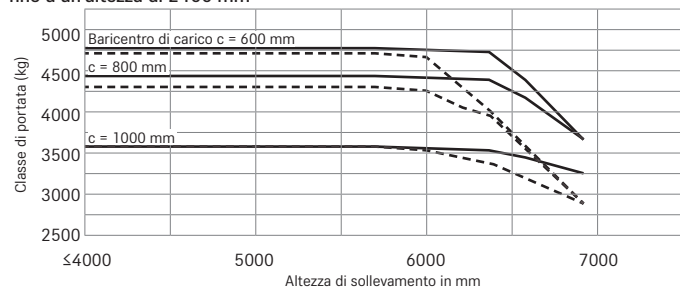
RX 60-50/600 montante telescopico/gommatura SE semplice



**RX 60-50/600 montante triplex/gommatura SE semplice
fino a un'altezza di 2350 mm**



**RX 60-50/600 montante triplex/gommatura SE semplice
fino a un'altezza di 2400 mm**



— con forche standard - - - con spostamento laterale integrato e forche standard
I valori indicati possono differire a seconda delle caratteristiche del carrello elevatoro.

RX 60-35/50 Carrelli elevatori elettrici
Tabelle dei montanti



			Montante telescopico							Montante triplex								
			h ₃	h ₁	h ₂	h ₄	mm	mm	mm	mm	mm	mm	mm	mm	mm	mm	mm	mm
RX 60-35/600	Sollevamento nominale	h ₃	mm	2980	3180	3480	3680	4080	4480	4880	4030	4330	4630	5080	5380	5980	6580	7180
	Altezza	h ₁	mm	2300	2400	2550	2650	2850	3050	3250	2150	2250	2350	2500	2600	2800	3000	3200
	Sollevamento libero piastra porta forche a 4 rulli	h ₂	mm				160				1390	1490	1590	1740	1840	2040	2240	2440
	Altezza con montante sollevato, piastra porta forche a 4 rulli	h ₄	mm	3762	3962	4262	4462	4862	5262	5662	4835	5135	5435	5885	6185	6785	7385	7985
	Sollevamento libero piastra porta forche a 6 rulli		mm				160				1238	1338	1438	1588	1688	1888	2088	2288
	Altezza con montante sollevato, piastra porta forche a 6 rulli	h ₄	mm	3987	4187	4487	4687	5087	5487	5887	4987	5287	5587	6037	6337	6937	7537	8137
	Angolo di inclinazione	avanti/indietro	α/β	°			7/7						7/7					
	Agganciamento forche centro-centro (piastra porta forche 1200 mm)		mm				191/368/572/673/876/978							191/368/572/673/876/978				
	Agganciamento forche centro-centro (piastra porta forche 1310 mm)		mm				191/368/572/673/978/1080							191/368/470/572/673/978/1080				
	Agganciamento forche centro-centro (piastra porta forche 1410 mm)		mm				191/368/572/673/876/1080/1181							191/368/470/572/673/876/1080/1181				
	Gommatura	posteriore					200/75-9 (21x8-9)							200/75-9 (21x8-9)				
	Carreggiata	anteriore/posteriore	b ₁₀ /b ₁₁	mm			1095/920						1095/920		1104/920			
Gommatura	anteriore					250/70-15						250/70-15		355/50-15				
Larghezza massima		b ₁	mm			1320						1320		1399				
RX 60-40	Sollevamento nominale	h ₃	mm	2980	3180	3480	3680	4080	4480	4880	4030	4330	4630	5080	5380	5980	6580	7180
	Altezza	h ₁	mm	2300	2400	2550	2650	2850	3050	3250	2150	2250	2350	2500	2600	2800	3000	3200
	Sollevamento libero piastra porta forche a 4 rulli	h ₂	mm				160				1390	1490	1590	1740	1840	2040	2240	2440
	Altezza con montante sollevato, piastra porta forche a 4 rulli	h ₄	mm	3762	3962	4262	4462	4862	5262	5662	4835	5135	5435	5885	6185	6785	7385	7985
	Sollevamento libero piastra porta forche a 6 rulli		mm				160				1238	1338	1438	1588	1688	1888	2088	2288
	Altezza con montante sollevato, piastra porta forche a 6 rulli	h ₄	mm	3987	4187	4487	4687	5087	5487	5887	4987	5287	5587	6037	6337	6937	7537	8137
	Angolo di inclinazione	avanti/indietro	α/β	°			7/7						7/7					
	Agganciamento forche centro-centro (piastra porta forche 1200 mm)		mm				191/368/572/673/876/978							191/368/470/572/673/876/978				
	Agganciamento forche centro-centro (piastra porta forche 1310 mm)		mm				191/368/572/673/978/1080							191/368/470/572/673/978/1080				
	Agganciamento forche centro-centro (piastra porta forche 1410 mm)		mm				191/368/572/673/876/1080/1181							191/368/470/572/673/876/1080/1181				
	Gommatura	posteriore					200/75-9 (21x8-9)							200/75-9 (21x8-9)				
	Carreggiata	anteriore/posteriore	b ₁₀ /b ₁₁	mm			1095/920						1104/920		1104/920			
Gommatura	anteriore					200/75-9 (21x8-9)						355/50-15		355/50-15				
Larghezza massima		b ₁	mm			1320						1399		1399				
RX 60-45	Sollevamento nominale	h ₃	mm	2980	3180	3480	3680	4080	4480	4880	4030	4330	4630	5080	5380	5980	6580	7180
	Altezza	h ₁	mm	2300	2400	2550	2650	2850	3050	3250	2150	2250	2350	2500	2600	2800	3000	3200
	Sollevamento libero piastra porta forche a 4 rulli	h ₂	mm				160				1390	1490	1590	1740	1840	2040	2240	2440
	Altezza con montante sollevato, piastra porta forche a 4 rulli	h ₄	mm	3762	3962	4262	4462	4862	5262	5662	4835	5135	5435	5885	6185	6785	7385	7985
	Altezza con montante sollevato, piastra porta forche a 6 rulli		mm				160				1238	1338	1438	1588	1688	1888	2088	2288
	Height, mast raised, 6 roller fork carriage	h ₄	mm	3987	4187	4487	4687	5087	5487	5887	4987	5287	5587	6037	6337	6937	7537	8137
	Angolo di inclinazione	avanti/indietro	α/β	°			7/7						7/7					
	Agganciamento forche centro-centro (piastra porta forche 1200 mm)		mm				191/368/572/673/876/978							191/368/470/572/673/876/978				
	Agganciamento forche centro-centro (piastra porta forche 1310 mm)		mm				191/368/572/673/978/1080							191/368/470/572/673/978/1080				
	Agganciamento forche centro-centro (piastra porta forche 1410 mm)		mm				191/368/572/673/876/1080/1181							191/368/470/572/673/876/1080/1181				
	Gommatura	posteriore					200/75-9 (21x8-9)							200/75-9 (21x8-9)				
	Carreggiata	anteriore/posteriore	b ₁₀ /b ₁₁	mm			1104/920						1104/920					
Gommatura	anteriore					355/50-15						355/50-15						
Larghezza massima		b ₁	mm			1399						1399						
RX 60-50	Sollevamento nominale	h ₃	mm	2780	2980	3280	3480	3880	4280	4680	3730	4030	4330	4780	5080	5680	6280	6880
	Altezza	h ₁	mm	2300	2400	2550	2650	2850	3050	3250	2150	2250	2350	2500	2600	2800	3000	3200
	Sollevamento libero piastra porta forche a 6 rulli		mm				160				1138	1238	1338	1488	1588	1788	1988	2188
	Altezza con montante sollevato, piastra porta forche a 6 rulli	h ₄	mm	3887	4087	4387	4587	4987	5387	5787	4787	5087	5387	5837	6137	6737	7337	7937
	Angolo di inclinazione	avanti/indietro	α/β	°			7/5						7/5					
	Agganciamento forche centro-centro (piastra porta forche 1310 mm)		mm				191/368/572/673/978/1080							191/368/470/572/673/978/1080				
	Agganciamento forche centro-centro (piastra porta forche 1410 mm)		mm				191/368/572/673/876/1080/1181							191/368/470/572/673/876/1080/1181				
	Gommatura	posteriore					225/75-10 (23x9-10)							225/75-10 (23x9-10)				
	Carreggiata	anteriore/posteriore	b ₁₀ /b ₁₁	mm			1104/932						1104/932					
	Gommatura	anteriore					355/50-15						355/50-15					
	Larghezza massima		b ₁	mm			1399						1399					

RX 60-35/50 Carrelli elevatori elettrici

Efficienza priva di emissioni

Performance eccezionali: migliori performance di movimentazione della sua categoria

Facilmente accessibile: massima autonomia con una sola carica della batteria

Posto di guida ideale: cabina spaziosa con STILL Easy Control Computer di bordo



Sfruttate al meglio le performance intelligenti di un apparecchio eccezionale in termini di velocità di movimentazione garantita. I modelli da RX 60-35/600 a RX 60-50/600 conquisteranno tutti i conducenti fin dal primo impiego grazie al perfetto equilibrio tra potenza, ergonomia, manovrabilità e consumo di energia. L'apparecchio per l'intralogistica da 20 km/h offre il massimo in questo segmento in termini di autonomia per ricarica della batteria. Allo stesso tempo, i modelli da RX 60-35/600 a RX 60-50/600 convincono per le performance di movimentazione di primo livello nella classe di peso fino a 5,0 tonnellate.

Qualunque siano le vostre esigenze, l'RX 60 può essere utilizzato in modo intuitivo e preciso in qualsiasi situazione. Inoltre, grazie alla modalità di avvio rapido, questo agile carrello elevatore è già pronto non appena il conducente si siede nello spazioso posto di guida. In questa zona si trova anche un'altra caratteristica esclusiva: il computer di bordo STILL Easy Control. Questo strumento consente di accedere direttamente alle funzioni chiave di performance e fornisce una panoramica costante di tutte le informazioni rilevanti sul carrello elevatore. Passate all'elettrico con un carrello elevatore che offre le migliori performance in ogni momento e per qualsiasi applicazione.

I fattori "Simply Efficient": prestazioni elevate per migliorare la produttività

Simply easy

- Movimentazione intuitiva: i comandi dell'intera linea di prodotto RX sono concepiti per essere facilmente accessibili
- Maggiore efficienza: facile accesso a una cabina di guida altamente ergonomica
- Computer di bordo STILL Easy Control: tutte le informazioni rilevanti a colpo d'occhio e le funzioni di performance a portata di clic
- Ultra-veloce: semplice operazione di sostituzione laterale della batteria

Simply powerful

- Movimentazione intuitiva: i comandi dell'intera linea di prodotto RX sono concepiti per essere facilmente accessibili
- Performance potenziate: modalità sprint per le massime performance premendo un semplice pulsante
- Efficienza energetica ottimale: eccezionale autonomia ad ogni ricarica della batteria
- Operazioni di sollevamento e accelerazione più veloci che mai: disponibile in una variante ad alte performance con motori di trazione e sollevamento estremamente potenti
- Supporto intelligente: controllo della trazione ed altre funzioni di assistenza
- Pronto in ogni momento: tecnologia opzionale agli ioni di litio STILL per la massima disponibilità

Simply safe

- Movimentazione sicura e precisa: idraulica ad alta precisione e dinamica di guida agile
- Accesso sicuro: grande maniglia, tappetino in gomma antiscivolo e ampio gradino
- Visuale panoramica ottimale: montante dal profilo slim e finestrini extra-large
- Sicurezza sistematica: Pre-Shift Check opzionale sul display per facilitare il controllo di sicurezza quotidiano
- Sicurezza per ogni applicazione: ampia gamma di dotazioni aggiuntive, tra cui indicatore di direzione sul display, illuminazione di sicurezza Safety Light 4Plus e Curve Speed Control per la riduzione automatica della velocità in curva

Simply flexible

- Opzioni di comando flessibili: multileva, minileva, Fingertip o Joystick 4Plus
- Dinamica delle performance regolabili: parametri come la velocità di guida e di sollevamento possono essere regolati in base alle preferenze personali premendo semplicemente un pulsante
- Potenza operativa su misura delle singole esigenze: ampia varietà di dotazioni per ogni applicazione

Simply connected

- Collegamento in rete ottimale: interfaccia opzionale per l'integrazione in software di gestione della flotta come STILL nEXxt fleet
- Uso controllato: il controllo degli accessi opzionale protegge da operazioni non autorizzate



STILL S.p.A.
Viale De Gasperi, 7
20045, Lainate (MI)
Italia
Per ulteriori informazioni:
Tel.: +39 02 93765-1
Email: info@still.it
Website: www.still.it

STILL AG
Industriestrasse 50
8112 Otelfingen
Svizzera
Per ulteriori informazioni:
Tel.: +41 44 846 51 11
Email: info@still.ch
Website: www.still.ch

STILL è certificata nelle seguenti
aree: gestione della qualità,
sicurezza sul lavoro, protezione
dell'ambiente e gestione dell'energia.



first in intralogistics